

# PETROGRAFICKÝ ROZBOR

podle ČSN EN 12407

## Úlomkovité horniny

Vzorek číslo	356/14	Obchodní název	KBM Slezská břidlice
Místo původu	Kamenolom Černná, okres Opava	Země původu	ČR
Výbrus horniny	1 - 38 x 23 mm	Datum zhotovení výbrusu	27.3.2014
Nábrus horniny	-	Datum zhotovení nábrusu	-

### MAKROSKOPICKÝ POPIS

Barva	Střídání tmavošedých (>) a světle šedých pásků
Stavba	Výrazně páskovaně až laminárně vrstevnatá
Velikost zrn	Jemnozrná
Trhliny, póry, dutiny	Nejsou na makrozorku patry
Znaky zvětrávání a přeměn	Nejsou patry
Další znaky	Prakticky nulová reakce s 5% HCl

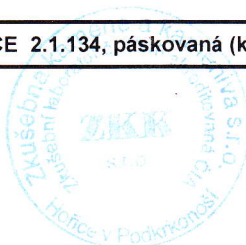
### MIKROSKOPICKÝ POPIS

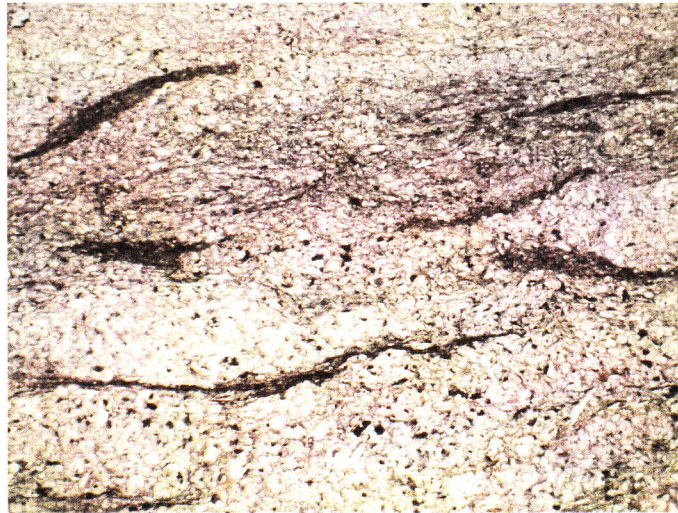
Minerály/Zrna	% objemu	Rozměry		Tvar	Vytřídění/Omezení
		Střední hodnota [mm]	Rozsah [mm]		
Křemen	35	0,01	0,005-0,04	Nepřavidelně izometrický	Subangulární
Illit - sericit	49	0,005	0,002-0,01	Šupinky	Hypautomorfní
Chlorit	11	Dtto	0,08-2	Často útržkovitý	Dtto
Grafitoidní substance	4	0,00X		Protáhlé zákaly	Xenomorfni
Ruda (pyrit)	1	0,005	0,003-0,01	Izometrická zrníčka	Dtto

Stavba	Výrazně páskovaně až laminárně vrstevnatá
Základní hmota	Není
Tmel	Fylosilikátová hmota (illit + sericit + chlorit)
Organogenní zbytky	Nezjištěny
Hranice zrn	Nepříliš ostré
Rozmístění	Nerovnoměrné (páskování)
Orientace	Silně anizotropní
Znaky zvětrávání a přeměn	Neprojevují se
Diagenese	Pokročilá
Pórovitost	Nebyla ani v mikroskopu pozorována, vsak vody velmi slabý
	Páskování
Diskontinuity	Procenta objemu složek jsou určena odhadem

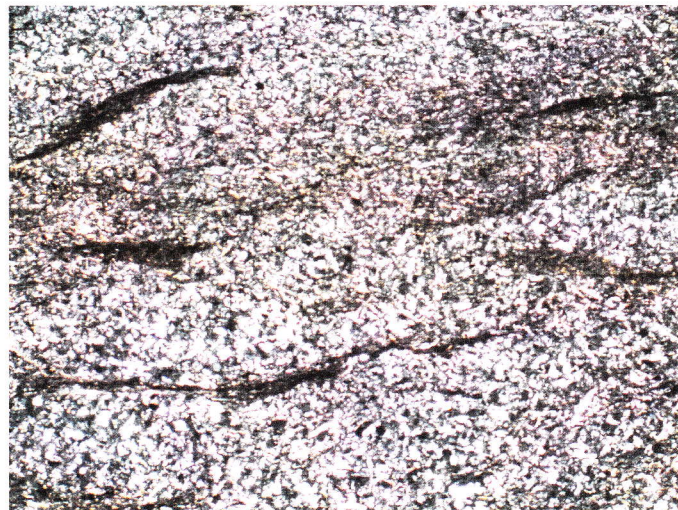
Zařazení dle ČSN EN 12670

JÍLOVITÁ BŘIDLICE 2.1.134, páskovaná (kulm)





Mikrofoto v procházejícím světle.



Mikrofoto v polarizovaném světle.

